

Choisissez un style ^(optionel)

Styles Historiques

Renaissance
Baroque
Rococo
Impressionism
Expressionism
Surrealism
Cubism
Art Nouveau
Pop Art
Modernist
Gothic
Art Deco
Fauvism
Pointillism
Ukiyo-e.

Styles Modernes

Abstract Art
Minimalism/Minimalist
Conceptual Art
Street Art
Graffiti
Steampunk
Cyberpunk
Vaporwave
Low-Poly
Synth-wave
Glitch Art.

Painting:

Oil Painting
Watercolor
Acrylic Painting
Gouache
Fresco
Impasto

Drawing/Illustration:

Pencil Drawing/Sketch
Charcoal Drawing
Ink Drawing/Ink Wash
Line Art
Illustration
Children's book illustration
Fashion illustration
Technical illustration
Comic Book Style
Concept Art

Digital Art:

Digital Painting
3D Render
Vector Art
Pixel Art.

Choisissez un medium

Placez des termes de Photographie (optionel)

Catégorie	Mot-clé	Effet/Utilisation
Angle	Low Angle Shot	Rend le sujet plus grand, plus puissant ; regarde vers le haut.
	High Angle Shot	Rend le sujet plus petit, vulnérable ; regardant vers le bas.
	Dutch Angle	L'horizon incliné crée du malaise, du dynamisme.
Type de tir	Close-Up (CU)	Se concentre sur le visage, met l'accent sur l'émotion.
	Wide Shot (WS)	Montre le sujet dans son environnement, établit un contexte.
	Macro Shot	Gros plan extrême révélant des détails fins.
Lentille	Wide-Angle Lens	Capture une vue d'ensemble, peut exagérer la perspective.
	Telephoto Lens	Comprime la distance, isole le sujet de l'arrière-plan.
	Fisheye Lens	Crée une image déformée et hémisphérique.
Ouverture	Shallow Depth of Field (e.g., f/1.8)	Flout l'arrière-plan, isole le sujet (effet Bokeh).
	Deep Depth of Field (e.g., f/11)	Maintient la majeure partie de la scène au point.



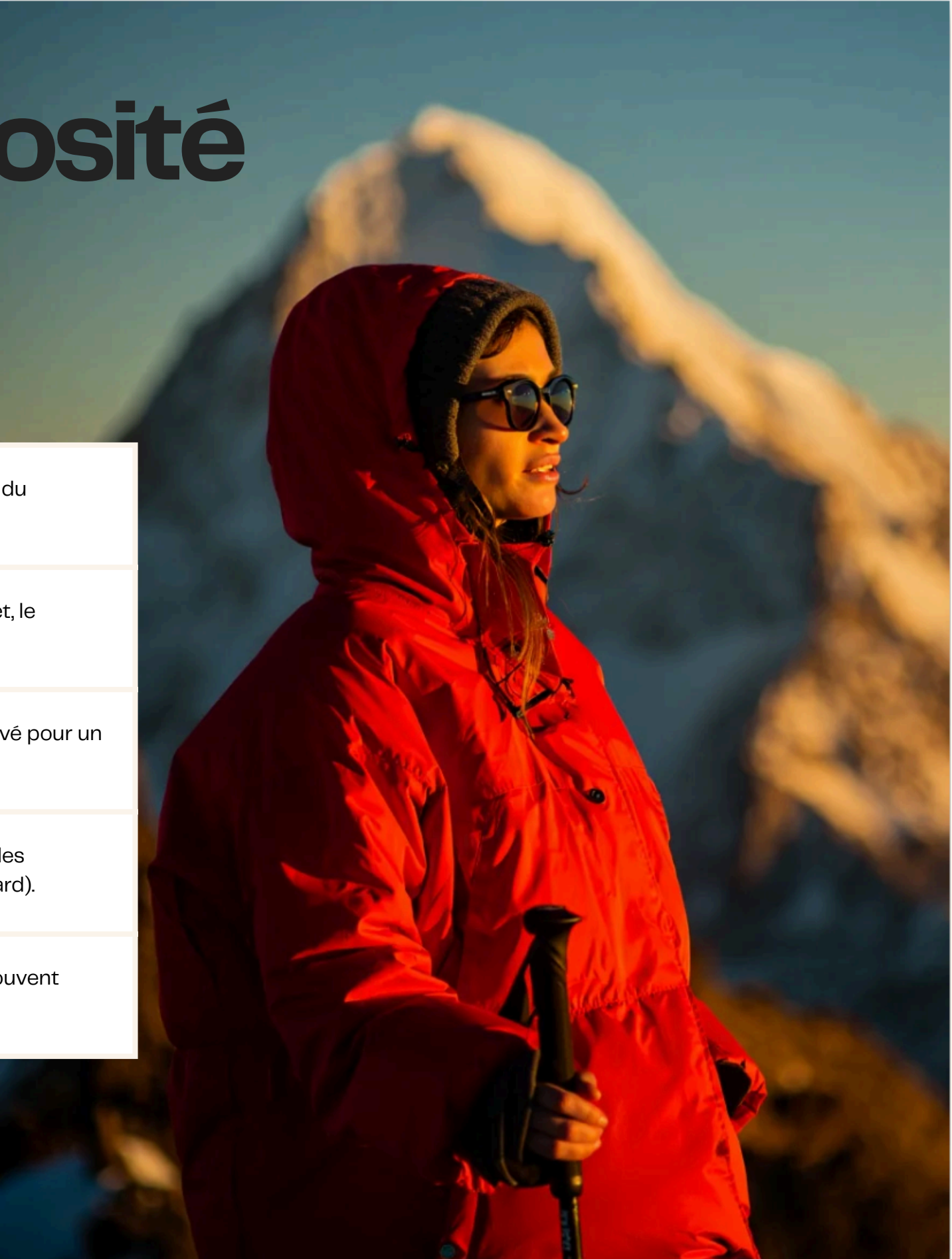
Rajoutez un nom d'appareil photo pour un meilleur effect **Canon EOS 5D Mark IV , Sony α7 III , Nikon D6 , Fujifilm GFX 100S , ou même GoPro**

Ajoutez une émotion

Keyword	Typical Associated Visuals (Examples)	Example Use
Joyeux	Bright colors, sunny lighting, smiling, open pose	A joyful child laughing in a field of sunflowers.
Triste	Muted colors (blues/grays), rain, slumped posture	A sad clown sitting alone under a single streetlamp.
En colère	Dark reds/blacks, harsh lighting, tense pose	An angry warrior shouting, storm clouds gathering.
Serein	Soft pastels (blues/greens), calm water, relaxed pose	A serene landscape at dawn, watercolor painting.
Mystérieux	Shadows, fog, deep blues/purples, hidden face	A mysterious figure in a cloak walking through fog.
Nostalgique	Sepia tones, soft focus, vintage objects/clothing	A nostalgic scene of an old train station, vintage photo.
Énergique	Vibrant colors, dynamic lines, action poses	An energetic abstract painting with swirling shapes.
Tendu	High contrast, sharp angles, close-ups, dark mood	A tense standoff between two rivals in a dark alley.

Décrivez toujours la luminosité

Golden Hour	Heure d'or	Lumière chaude, douce et flatteuse près du lever/coucher du soleil.
Rim Lighting	Éclairage de jante	Crée un contour lumineux autour du sujet, le séparant de l'arrière-plan.
Cinematic Lighting	Éclairage cinématographique	Éclairage stylisé, souvent à contraste élevé pour un effet dramatique.
Volumetric Lighting	Éclairage volumétrique	Faisceaux de lumière visible (nécessite des particules comme la poussière/le brouillard).
Neon Lighting	Éclairage au néon	Lumière artificielle vibrante et colorée, souvent dans des scènes urbaines/cyberpunk.



Pour rendre l'image réaliste

La règle numéro 1 est de **ne pas utiliser** le terme “**Realistic**”.

Car cela représente quelque chose qui semble réel mais ne l'est pas. Préférez “Photographie de...”

Pour rendre une photo réaliste il faut lui donner du contexte, une histoire, une raison d'exister.
Et surtout, des défauts.

Contextes

Shot on Iphone
Skyblog post
Facebook profile picture
Security camera footage
Magazine cover
Advertisement Banner
Studio Picture

Defauts

Texture & Film Effects:

Film Grain
Canvas Texture
Dust and Scratches.

Time & Age Effects:

Vintage
Retro
Nostalgic
Candid
Sepia Tone
Aged Photo

Motion & Lens Effects:

Motion Blur
Lens Flare
Long Exposure
Tilt-Shift
Double Exposure
Anamorphic Widescreen.

Booster de qualité

Utilisez ces termes pour améliorer la qualité générale de la génération

General Detail:

- Detailed
- Highly Detailed
- Ultra-Detailed
- Extremely Detailed
- Intricate
- Hyper-Detailed.

Sharpness:

- Sharp Focus
- Crisp.

General Quality Boosters:

- Masterpiece
- Best Quality
- High Quality
- Stunning
- Beautiful
- Epic
- Professional Photography.

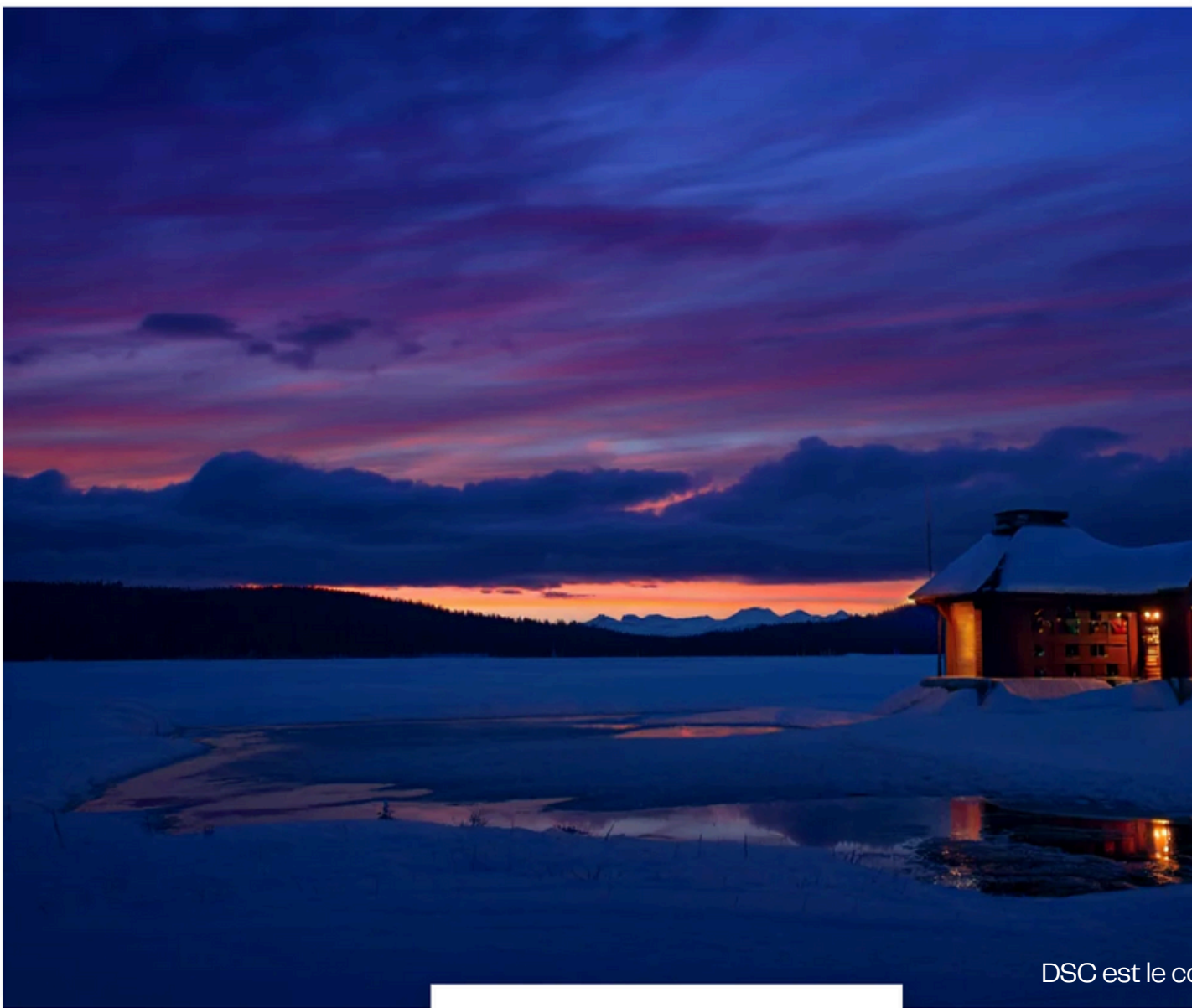
Resolution Terms:

- 4K
- 8K
- 16K
- High Resolution
- UHD (Ultra High Definition)



Prompt Aléatoire

Et si, à la place d'un magnifique prompt, on écrivait n'importe quoi? Essayez et laissez l'IA vous renvoyer des images aléatoires.

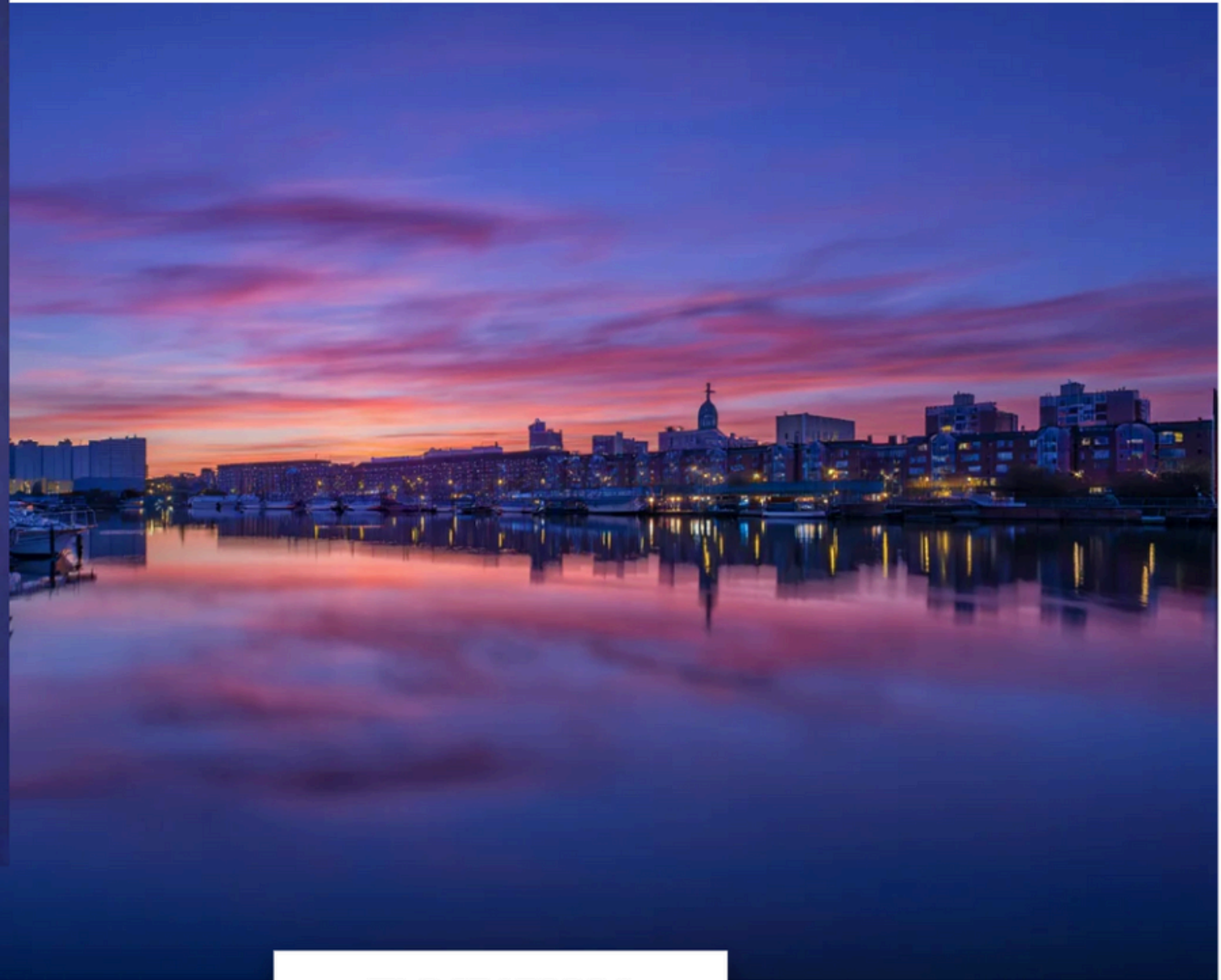


GRT-4568



DSC 204

DSC est le code des photos reflex



TL345450004

Quelques conseils généraux

Dansez avec l'IA

Vous pourrez remarquer comme le prompt n'est pas toujours entièrement respecté. Votre créativité va dans le prompt, mais c'est L'IA qui l'exécute et il faut lui laisser un peu de marge de manoeuvre. Votre rôle est de lui donner les bons mots clés pour la guider. Apprenez à la comprendre.

Perseverez

Ce n'est pas facile d'écrire les prompts qui feront les meilleures images. Et même quand on y arrive, l'image n'est pas parfaite du premier coup.

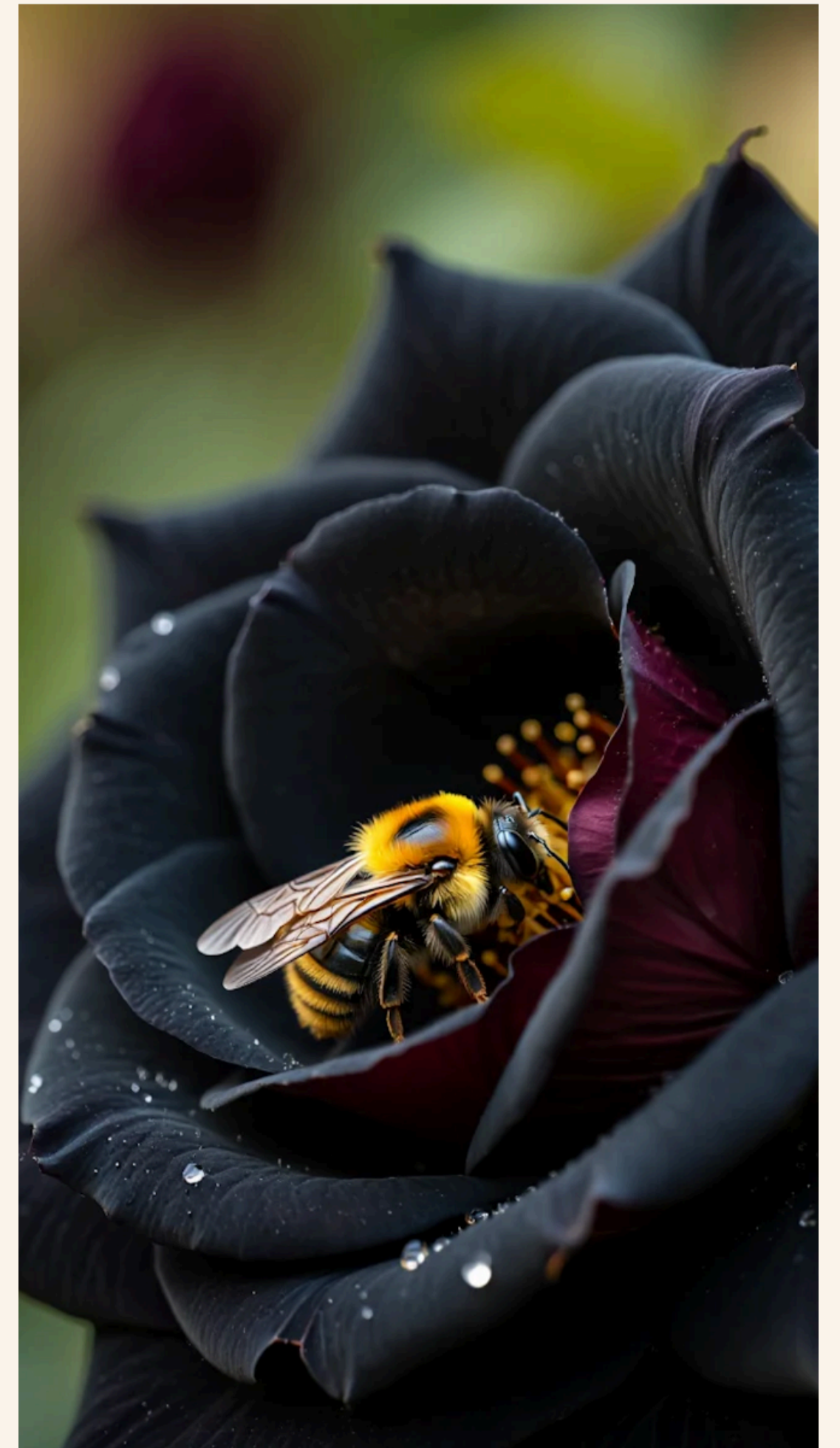
Générez – Adaptez le prompt – Réessayez.

Apprenez les compétences pour devenir de bons prompteurs et n'abandonnez pas.

Page Blanche

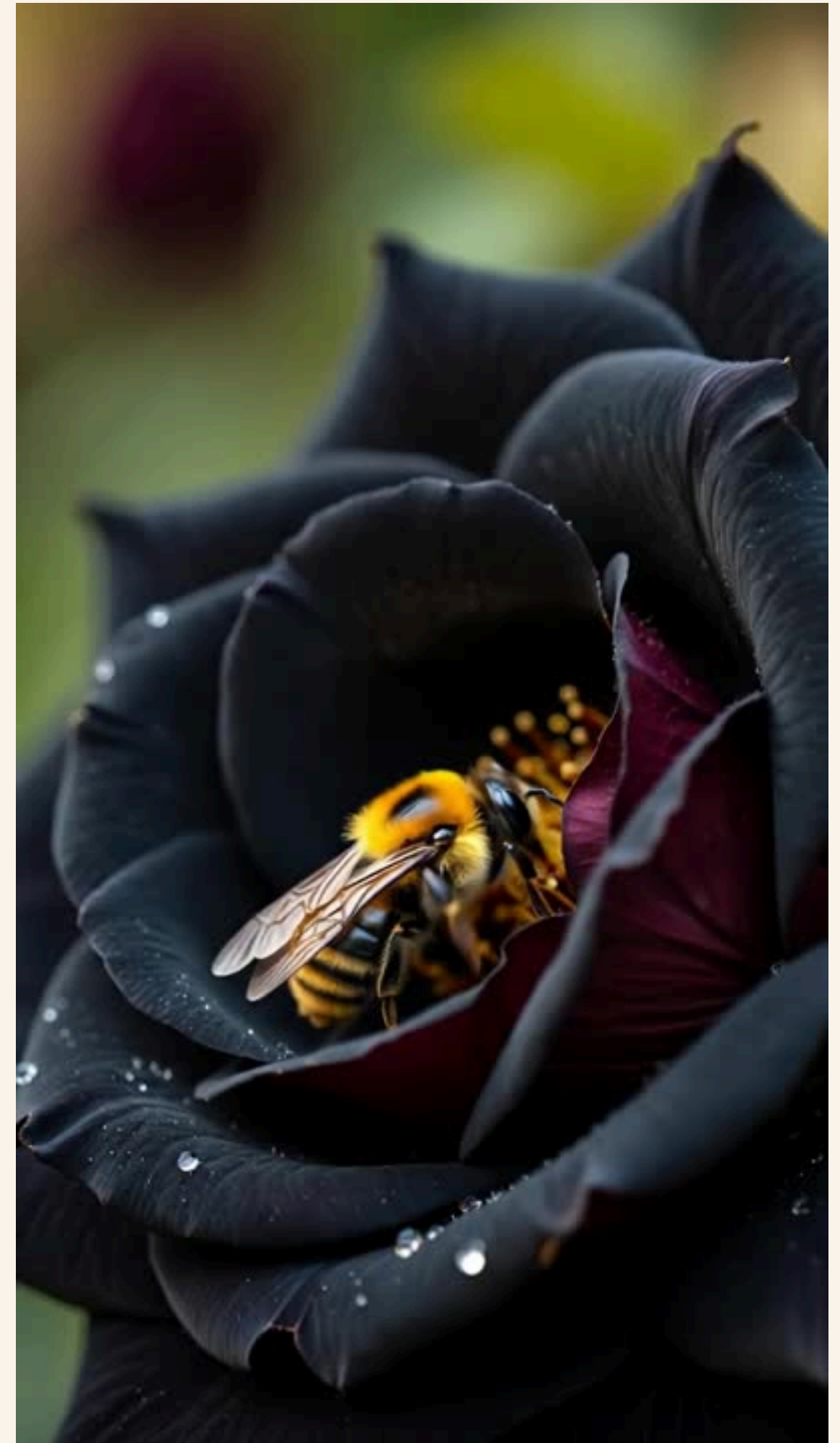
Pas d'idée de prompt? Faites vous confiance, commencez avec un sujet et construisez le prompt petit à petit. Mixez les thèmes.

N'hésitez pas à repasser les derniers slides et explorer toutes les techniques.



Encore une chose

Vous pouvez créer une video à partir de votre image en utilisant
<https://aistudio.google.com/generate-video>



Merci
A bientôt